



**CCI**

de Perpignan et des  
Pyrénées-Orientales

**Pôle Etudes et Territoires**

# **STRUCTURES D'ACCUEIL ET FREQUENTATION DE L'HÔTELLERIE DE PLEIN AIR DANS LES PYRENEES-ORIENTALES en 2010**

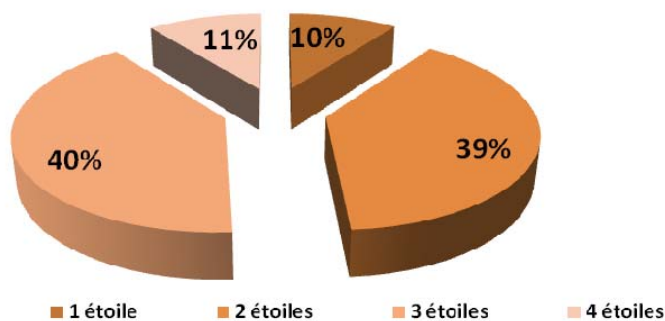
**Janvier 2011**

## Répartition des campings classés par zone touristique au 1<sup>er</sup> janvier 2010 dans les Pyrénées-Orientales

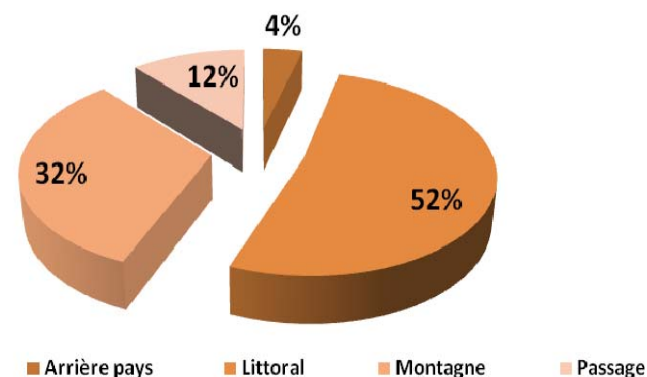
	Total		1 Etoile		2 Etoiles		3 Etoiles		4 Etoiles et plus	
	Nbre	Emplacements	Nbre	Emplacements	Nbre	Emplacements	Nbre	Emplacements	Nbre	Emplacements
Arrière-pays	8	304	2	57	5	205	1	42	0	0
Littoral	104	26 270	3	202	26	3 991	55	15 552	21	7592
Montagne	65	5 515	18	778	34	2 776	20	2 187	0	0
Passage	23	2 194	3	429	13	1 303	5	542	0	0
<b>TOTAL</b>	<b>200</b>	<b>35 656</b>	<b>26</b>	<b>1 466</b>	<b>78</b>	<b>8 275</b>	<b>81</b>	<b>18 323</b>	<b>21</b>	<b>7 592</b>

Source : INSEE LANGUEDOC ROUSSILLON – COMITE REGIONAL DU TOURISME

Répartition des campings par catégorie dans les Pyrénées-Orientales au 1er janvier 2010



Répartition des campings par zone touristique dans les Pyrénées-Orientales au 1er janvier 2010



## Evolution de la répartition des campings entre 1999 et 2010 dans les Pyrénées-Orientales

En 11 ans, le nombre de campings a diminué de 7 établissements cependant que la capacité d'accueil augmentait de 1 377 emplacements. Ce sont surtout les campings de 1 et 2 étoiles qui ont disparu au profit des 3 et 4 étoiles. Cette conversion est vraie pour toutes les zones touristiques. Elle répond en fait à l'évolution des goûts de la clientèle, notamment la clientèle étrangère, qui préfère les campings haut de gamme. Pour mémoire, les campings 4 étoiles sont tous situés dans les communes littorales

### Evolution du nombre de campings et des emplacements entre 1999 et 2010

Catégorie	Solde entre 1999 et 2010	
	Etablissements	Emplacements
1 étoile	- 6	- 396
2 étoiles	- 13	- 1 881
3 étoiles	6	1 525
4 étoiles	6	2 129
<b>Solde</b>	<b>- 7</b>	<b>1 377</b>

Source : INSEE LANGUEDOC ROUSSILLON – COMITE REGIONAL DU TOURISME

## Evolution de la fréquentation des campings entre 2005 et 2010 dans les Pyrénées-Orientales

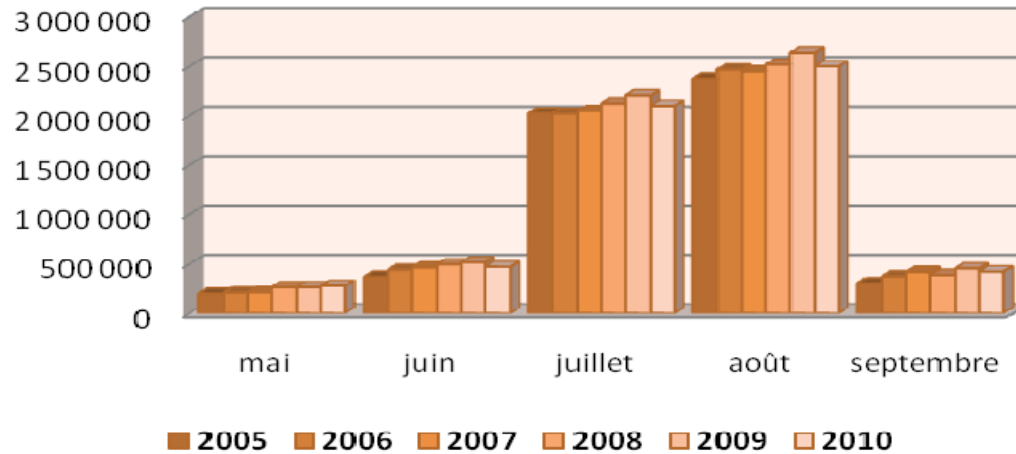
Entre la saison estivale 2005 et celle de 2010, la fréquentation globale, en nombre de nuitées, a augmenté de 9 %. La hausse est vraiment notable pour les mois de mai (+ 40 %), de septembre (+ 38 %) et juin (+ 27 %). Le mois de juillet enregistre une hausse de 4 % et le mois d'août progresse de 5 %. Comparée à la saison 2009 qui a été qualifiée de « meilleur cru de la décennie », la fréquentation totale en 2010 est en baisse légère (- 5 %), exception faite pour le mois de mai qui poursuit sa progression (4,6%).

### Evolution du nombre de nuitées entre 2005 et 2010

	2005	2006	2007	2008	2009	2010
mai	198 323	209 018	211 982	264 091	265 785	277 930
juin	370 011	440 373	464 357	495 725	516 780	470 963
juillet	2 024 900	2 019 370	2 049 020	2 125 557	2 203 471	2 101 393
août	2 374 900	2 466 469	2 448 895	2 516 307	2 638 216	2 499 247
septembre	304 841	375 075	417 973	387 417	454 850	421 805
Total	5 272 975	5 510 305	5 592 227	5 789 097	6 079 102	5 771 338

Source : INSEE LANGUEDOC ROUSSILLON – COMITE REGIONAL DU TOURISME

**Evolution de la fréquentation mensuelle dans les campings des Pyrénées-Orientales entre 2005 et 2010**



Source : INSEE LANGUEDOC ROUSSILLON – COMITE REGIONAL DU TOURISME

**Emplacements loués à l'année entre 1999 et 2010 dans les Pyrénées-Orientales**

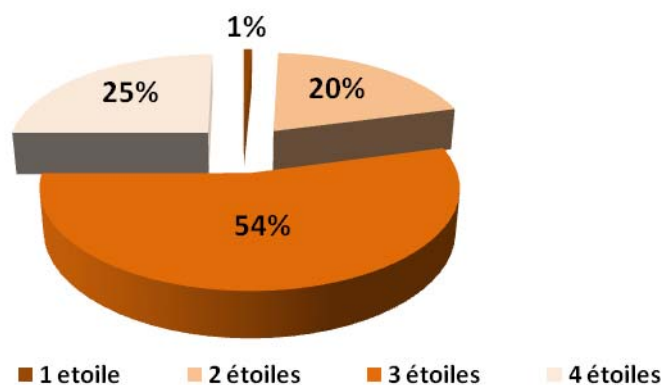
Les locations à l'année représentent près de 16 % des emplacements dans les campings classés contre 9 % en 1999. L'arrière-pays ne compte que 5 emplacements, tandis que la zone littorale recense 81% des emplacements loués à l'année contre 88 % en 99, la zone de montagne voit sa part grandir avec 15 % contre 10% antérieurement tout comme la zone de passage qui en représente désormais 4 % contre 3% en 1999.

## Evolution du nombre d'emplacements loués à l'année entre 1999 et 2010

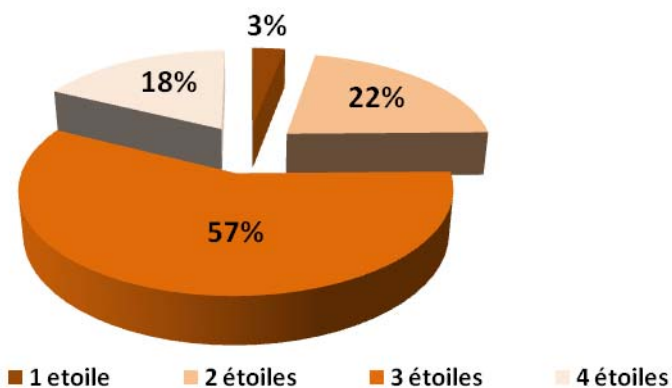
	1999	2010
Arrière-pays	0	5
Littoral	2 609	4 831
Montagne	307	912
Passage	90	247
<b>Total</b>	<b>3 006</b>	<b>5 995</b>

Source : INSEE LANGUEDOC ROUSSILLON – COMITE REGIONAL DU TOURISME

Répartition des emplacements loués à l'année par catégorie de camping en 1999



Répartition des emplacements loués à l'année par catégorie de camping en 2010



Source : INSEE LANGUEDOC ROUSSILLON – COMITE REGIONAL DU TOURISME



## LES ZONES D'ACCUEIL TOURISTIQUES SELON L'INSEE DANS LE DEPARTEMENT DES PYRENEES-ORIENTALES

